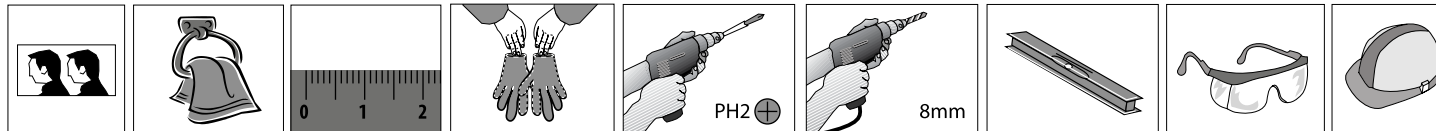
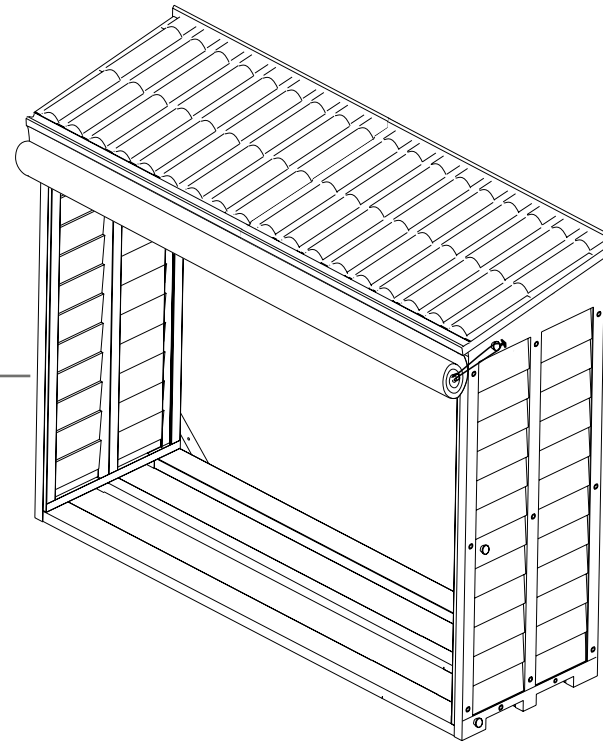




Assembly Instructions
Montageanleitung
Instructions de montage

Store It Easy 1200

158x65x160cm / 62¹/₄"x24¹/₂"x63"



IMPORTANT

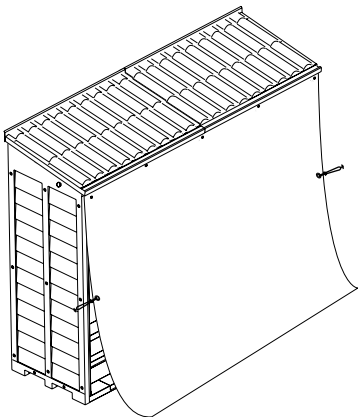
Please read these instructions carefully before you start to assemble this shed.
Please carry out the steps in the order set out in these instructions.
Keep these instructions in a safe place for future reference.

⇒ Care & Safety

- This shed should be fixed to a firm wall as shown in these instructions to ensure its stability. Make sure that screws and anchors fit your wall.
- Some parts have metal edges. Please be careful when handling components. Always wear gloves, eye protection, and long sleeves when assembling or performing any maintenance on your shed.
- Do not attempt assembly on days with strong winds or low temperatures.
If using a stepladder or power tools ensure that you follow the manufacturer's safety advice.
- When your shed needs to be cleaned, use a mild detergent solution and rinse with cold clean water. **DO NOT** use acetone, abrasive cleaners, or other special detergents to clean the panels.
- Periodically check shed to assure that it remains stable.
- Do not stand on the roof
- Hot items such as recently used grills, blowtorches, etc must be not stored in the shed.
- Heavy articles should not be leaned against the walls. Keep roof clean of snow.
- Note: Due to product variability assembled size may be slightly different than listed dimensions.
- For assistance with assembly or to request missing parts, please call our service line.
- For additional information please visit our website: www.palramapplications.com

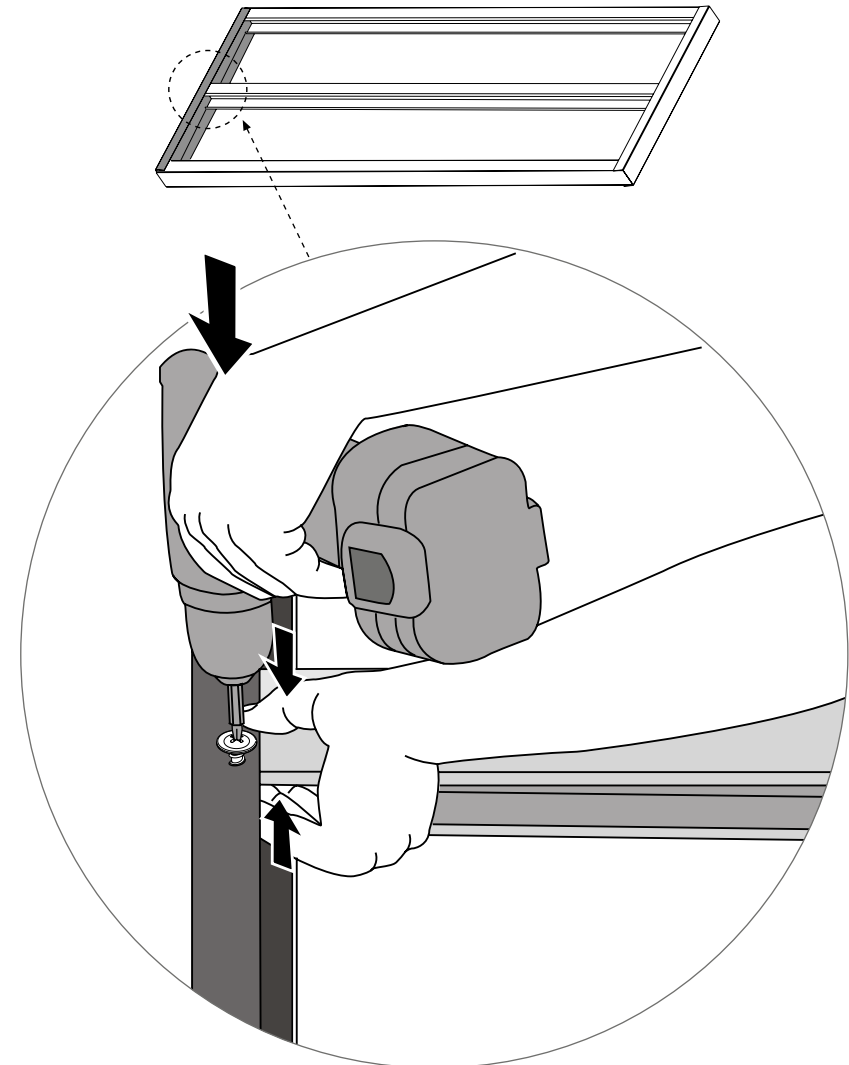
⇒ Before Assembly

- It is highly recommended to be assisted by a second person in some steps.
- Sort the parts and check against the contents parts list.
- Shed must be positioned and fixed on a level surface.



⇒ Profiles Connection Technique

- Hold 2 profiles, fasten them together against screwdriver and press screwdriver **intensely**.
- In case some screws do not penetrate the profile, a 2mm drill can be used as preparation for screwing.



WICHTIG

Bitte lesen Sie diese Anweisungen sorgfältig durch, bevor Sie damit beginnen, diesen Schuppen aufzubauen.

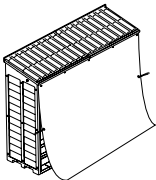
Bitte führen Sie die Schritte in der in diesen Anweisungen aufgeführten Reihenfolge aus. Bewahren Sie die Anweisungen an einem sicheren Ort auf, so dass sie gegebenenfalls in der Zukunft auf sie zurückgreifen können.

⇒ Vorsicht & Sicherheit

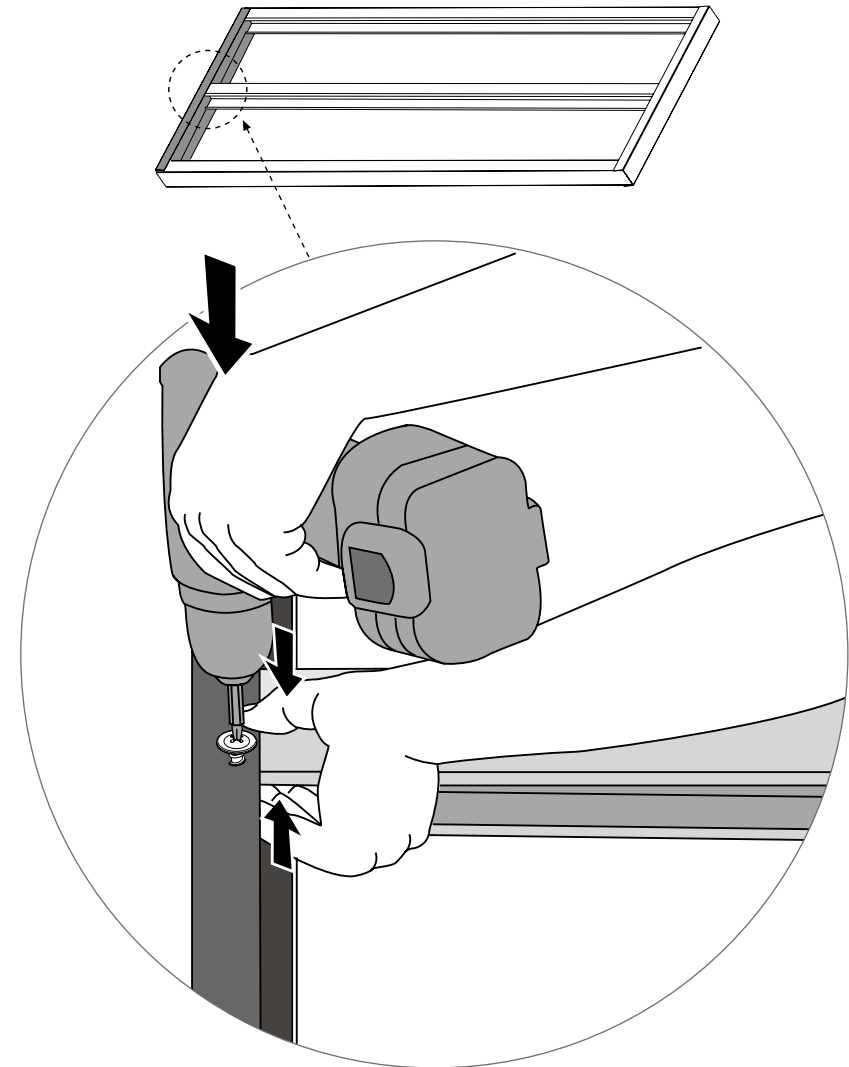
- Dieser Schuppen sollte, wie in diesen Anweisungen vorgeschrieben, an einer festen Wand befestigt werden, um seine Stabilität sicherzustellen. Vergewissern Sie sich, dass die von Ihnen benutzten Schrauben und Dübel der Bauart der Wand entsprechen.
- Einige Teile haben Ecken aus Metall. Lassen Sie bitte bei der Handhabung dieser Teile Vorsicht walten. Tragen Sie immer Handschuhe, Schutzbrillen und Kleider mit langen Ärmeln, wenn Sie Ihre Hütte zusammenbauen oder Wartungsarbeiten ausführen.
- Versuchen Sie nicht, die Hütte an Tagen mit starkem Wind oder besonders niedrigen Temperaturen zusammenzubauen. Wenn Sie eine Stehleiter oder Elektrowerkzeuge benutzen, vergewissern Sie sich, die Sicherheitsanweisungen des Herstellers zu beachten.
- Zur Reinigung Ihres Schuppens benutzen Sie ein mildes Reinigungsmittel und spülen ihn danach mit kaltem Wasser ab. Benutzen Sie KEIN Aceton, scheuernde Reinigungsmittel oder andere spezielle Reinigungsmittel zur Reinigung der Platten.
- Überprüfen Sie den Schuppen von Zeit zu Zeit um sicherzustellen, dass er stabil ist.
- Stellen Sie sich nicht auf das Dach.
- Heisse Gegenstände wie kürzlich benutzte Grills, Gasbrenner usw. dürfen nicht in dem Schuppen aufbewahrt werden.
- Schwere Gegenstände sollten nicht gegen die Wände des Schuppens gelehnt werden. Halten Sie das Dach schneefrei.
- Die Abmessungen des aufgebauten Schuppens können aufgrund der Produktvariabilität leicht von den aufgeführten
- Abmessungen abweichen. Sie können sich an unser Kundendienstzentrum wenden, um Hilfe bei der Montage zu erhalten oder eventuell fehlende Teile anzufordern.
- Weitere Informationen finden Sie auf unserer Webseite: www.palramapplications.com

⇒ Vor der Montage

- Wir empfehlen Ihnen, bei einigen Montageschritten die Hilfe einer zweiten Person in Anspruch zu nehmen.
- Sortieren Sie die Teile und überprüfen sie mit Hilfe der Teileliste auf Vollständigkeit.
- Der Schuppen muss auf einem ebenen Untergrund platziert und fixiert werden.

**⇒ Technik zum Zusammenbau der Profile**

- Halten Sie 2 Profile in der Hand und verschrauben sie mit Hilfe eines Schraubenziehers, den Sie fest andrücken müssen.
- Im Falle, dass einige der Schrauben die Profile nicht durchdringen, können Sie mit Hilfe eines 2 mm – Bohrers kleine Löcher bohren und so die Profile für die Schrauben vorbereiten.



IMPORTANT

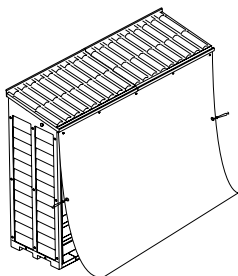
Veillez lire attentivement ces instructions avant de commencer le montage de votre remise.
 Veillez réaliser les étapes une à une en suivant leur ordre d'apparition dans cette brochure.
 Conservez ces instructions en lieu sûr pour consultation ultérieure.

⇒ Précautions et consignes de sécurité

- Cette remise doit être fixée à un mur solide comme indiqué dans ces instructions afin d'en assurer la stabilité. Assurez-vous que les vis et chevilles conviennent au mur désigné.
- Certaines pièces ont des bords en métal. Soyez prudent lors de la manipulation des divers composants de la remise. Portez toujours des gants, des lunettes de protection, et un vêtement à manches longues lors du montage ou de toute opération de maintenance sur votre remise.
- N'essayez pas de réaliser le montage par temps de grand vent fort ou de grand froid.
- Si vous utilisez une échelle ou des outils électriques, ayez soin de respecter les consignes de sécurité du fabricant.
- Pour nettoyer votre remise, utilisez un détergent doux et rincez à l'eau froide et claire.
NE PAS utiliser d'acétone, abrasifs ni autres détergents spéciaux pour nettoyer les panneaux.
- Vérifiez régulièrement la stabilité de la remise. Ne vous tenez pas debout sur le toit.
- Les articles chauds tels que des grilles de barbecue récemment utilisées, lampes à souder, etc. ne doivent pas être rangés dans la remise.
- Les articles lourds ne doivent pas être appuyés contre les parois. Maintenez le toit dégagé de toute neige.
- Remarque : la variabilité du produit peut parfois entraîner de légères différences de taille une fois la remise montée, par rapport aux dimensions répertoriées.
- Pour obtenir toute assistance dans le montage ou pour réclamer d'éventuelles pièces manquantes, veuillez contacter notre ligne de service.
- Pour obtenir toute assistance dans le montage ou pour réclamer d'éventuelles pièces manquantes, veuillez contacter notre ligne de service.
- Pour en savoir plus, veuillez consulter notre site Internet : www.palramapplications.com

⇒ Before Assembly

- It is highly recommended to be assisted by a second person in some steps.
- Sort the parts and check against the contents parts list.
- Shed must be positioned and fixed on a level surface.

**⇒ Technique d'assemblage des profilés**

- Maintenez 2 profilés, fixez-les l'un à l'autre en exerçant une forte pression à l'aide d'un tournevis.
- Si certaines vis ne pénètrent pas dans le profilé, un perçage préalable peut être effectué avec une mèche de 2mm.

